

Convegno

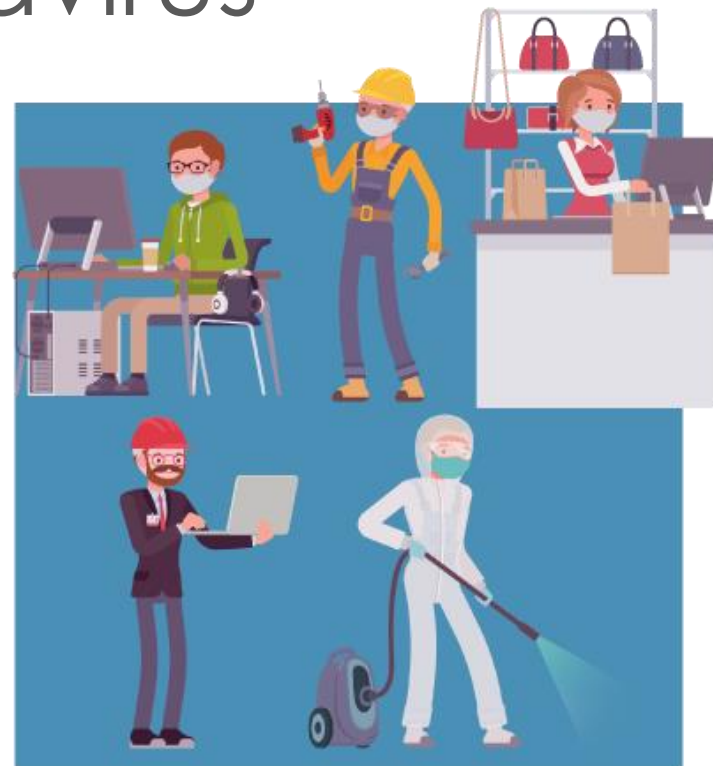
LAVORO E SICUREZZA ai tempi del coronavirus

*L'attivazione del protocollo
aziendale anticontagio*

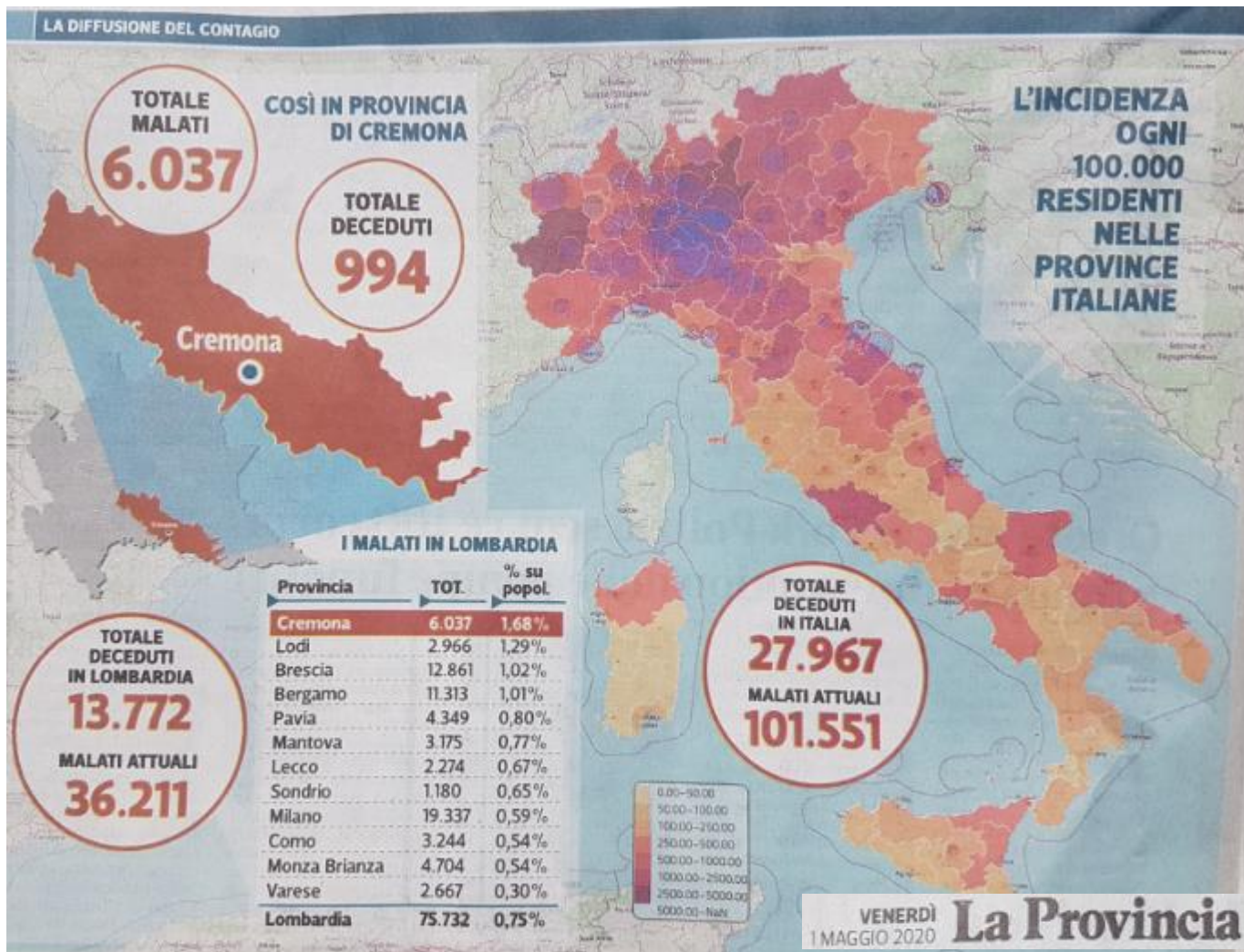
Fase 2

Data: 6 maggio 2020

Relatore: Fabiano Ferrari



Lo Scenario Lombardo al 1° maggio 2020:



Una situazione 'liquida' in mutamento:

Nel mese di marzo 2020 sono stati registrati **N°47** certificati di malattia (comprese quarantene preventive) riconducibili a **N°25** soggetti coinvolti; equivalenti ai certificati normalmente registrati su un arco temporale di 3 anni.

N°2 soggetti sono stati ricoverati in terapia intensiva e risultati positivi al tampone.

N°3 soggetti con polmonite accertata.



Valutazione dei rischi straordinaria da esposizione ad agenti biologici D.Lgs. 81/08, Titolo X, Capo II



CORONAVIRUS

2019 n-CoV

Data: 24.02.2020

Rev. 2 del 9.3.2020

Rev. 3 del 16.3.2020 (DPCM 11.3.2020 e Protocollo Condiviso 14.3.2020)

Rev. 4 del 27.04.2020 ulteriori attuazioni a contenimento e contrasto diffusione COVID-19
(Protocollo Condiviso 24.4.2020 e DPCM 26.04.2020))

Rev. 5 del 05.05.2020 ulteriori attuazioni a contenimento e contrasto diffusione COVID-19
(Protocollo Condiviso 24.4.2020 e DPCM 26.04.2020, Ordinanza Reg Lombardia n 537
del 30.04.2020)

**Valutazione del rischio da esposizione potenziale ad agente biologico correlabile
alla realtà aziendale
SCHEDA N°1**



Agente biologico	Gruppo
Coronaviridae: CORONAVIRUS 2019 n-CoV	2

Matrice di calcolo per il rischio Biologico presente in azienda:

Probabilità(P)/danno(D)	1	2	3	4
1				
2				
3				
4				

P * D = R(rischio)

Danno	Probabilità	RISCHIO
4 Lavoratori over 60 anni	1	Lavoratori over 60 anni

Allegato 10

Valutazione dei rischi straordinaria da esposizione ad agenti biologici
D.Lgs. 81/08, Titolo X, Capo II

Danno	Probabilità	RISCHIO
3 Lavoratori 18-60	1	Lavoratori 18-60 anni



CORONAVIRUS
2019 n-CoV

CONCLUSIONI:

Scheda n°	Agenti biologici potenzialmente correlati e valutati dalla ditta	Rischio
<i>GRUPPO A BATTERI</i>		
1	Coronaviridae: Coronavirus 2019 n-CoV	Lavoratori 18-60 anni Lavoratori over 60 anni



Attualità Italia

Come fare in casa il gel per le mani

📅 23 Febbraio 2020 🧑 Redazione

Speculatori e sciacalli vendono sul web l'amuchina e altri gel igienizzanti a prezzi esorbitanti.

Ecco la formula per farla gratis in casa:

- 5 litri acqua
- 100g sale grosso
- 50 ml candeggina (INCI: ipoclorito di sodio)*

Scaldare l'acqua e sciogliere il sale. A freddo aggiungere la candeggina. Mescolare insieme gli ingredienti e trasferire in un contenitore. *Deve essere presente nell'INCI della candeggina solo ed esclusivamente ipoclorito di sodio, niente altro.

Generalità

I **coronavirus** sono **virus** a **RNA** che, nell'essere umano, causano infezioni respiratorie lievi, nella maggior parte dei casi, e gravi, solo raramente.

Forniti di capsula e di dimensioni comprese tra gli 80 e i 160 nm, i coronavirus rientrano, insieme ai rhinovirus, ai **virus influenzali** e ai **virus parainflenziali**, tra i principali responsabili del **raffreddore**.

FFP3

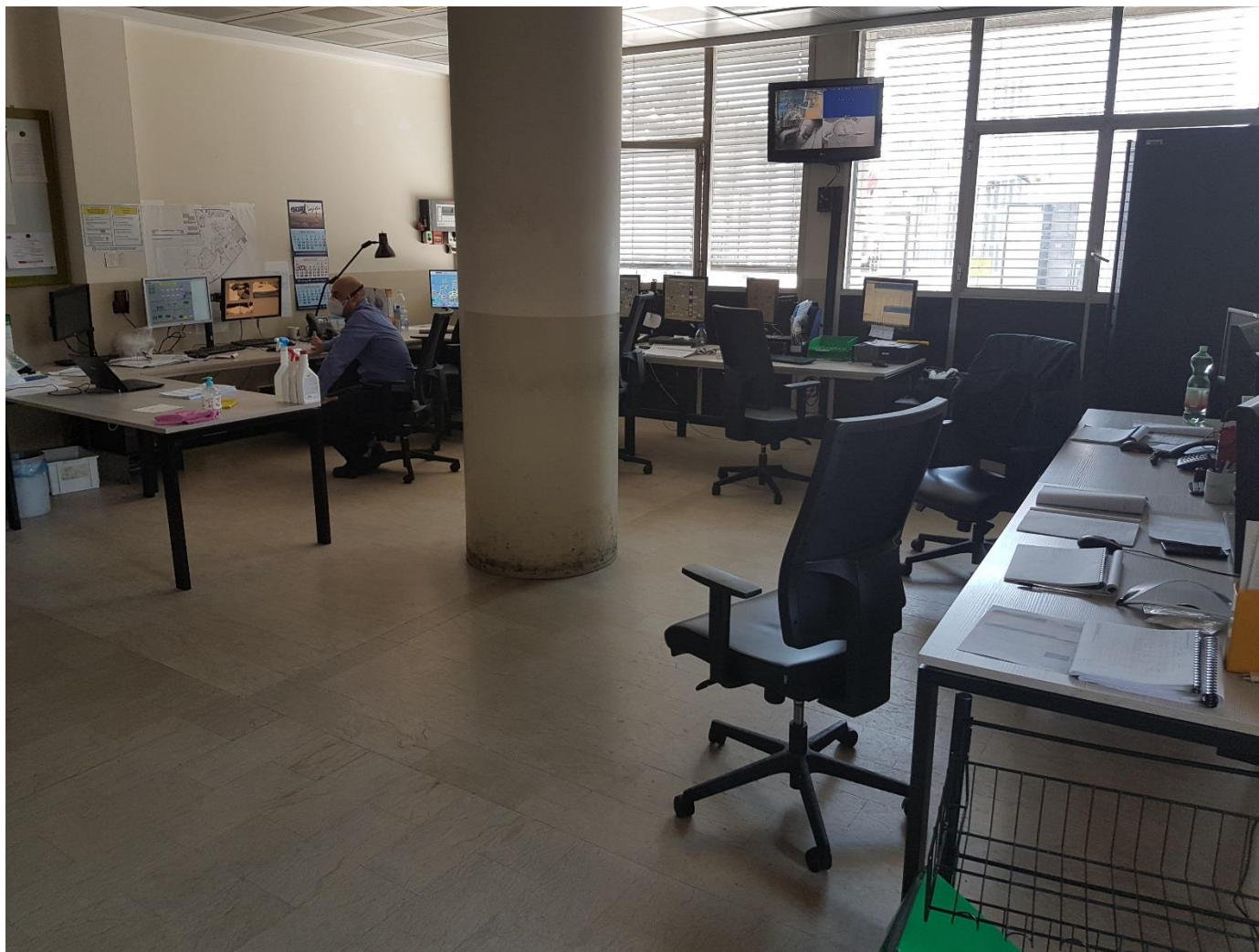
- Protezione da polveri, fumo e aerosol solidi e liquidi tossici e dannosi per la salute
- Questa classe di protezione filtra le sostanze nocive cancerogene e radioattive e i microrganismi patogeni come virus, batteri e funghi
- La perdita totale può essere al massimo del 5%
- Il superamento del valore limite di esposizione professionale può essere al massimo di 30 volte superiore

Le maschere respiratorie della classe di protezione FFP3 offrono la massima protezione possibile dall'inquinamento dell'aria respirabile. Con una perdita totale del 5% max. e una protezione necessaria pari almeno al 99% dalle particelle con dimensioni fino a 0,6 µm, sono inoltre in grado di filtrare particelle tossiche, cancerogene e radioattive. Queste maschere respiratorie possono essere utilizzate in ambienti di lavoro nei quali il valore limite di esposizione occupazionale viene superato fino a 30 volte il valore specifico del settore. Queste sono utilizzate ad esempio nell'industria chimica.

Misure di prevenzione e protezione:



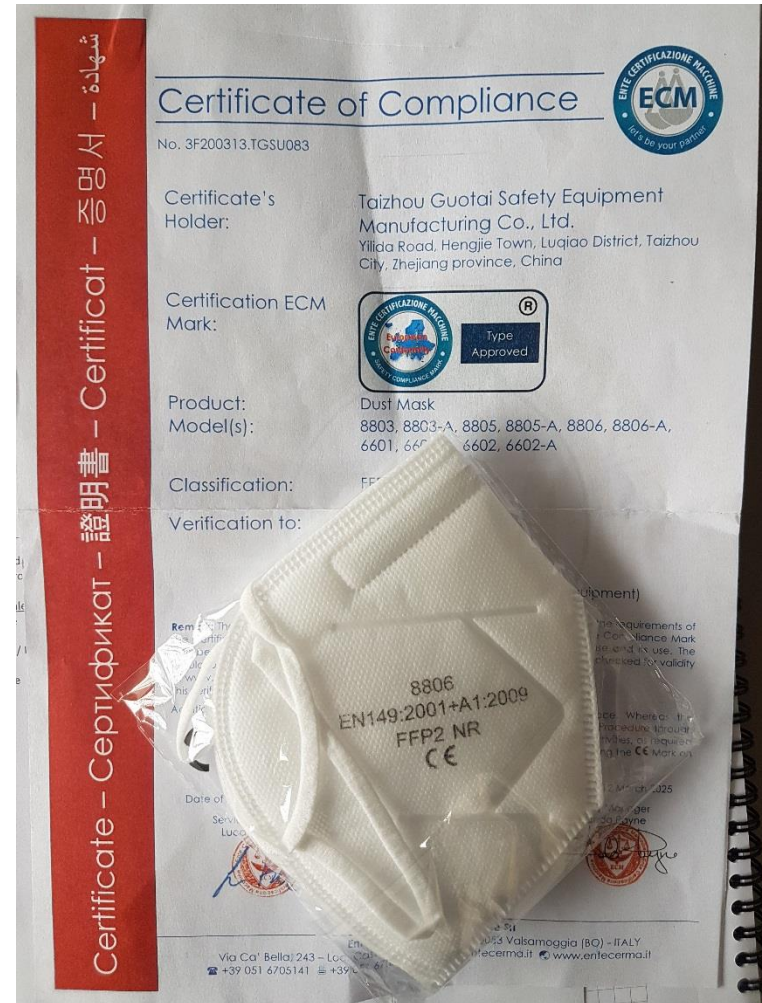
Sala Controllo impianti produttivi:



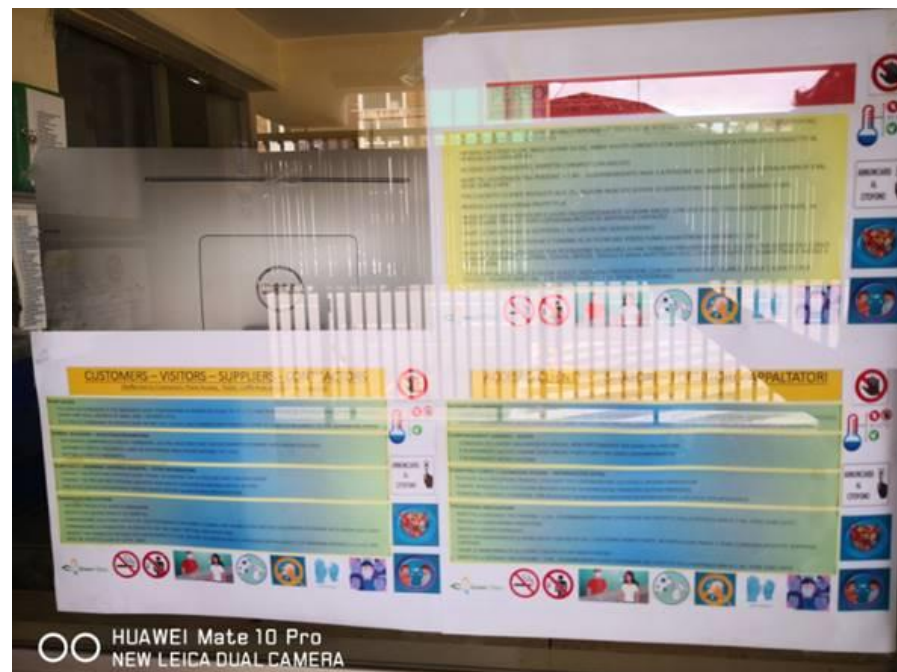
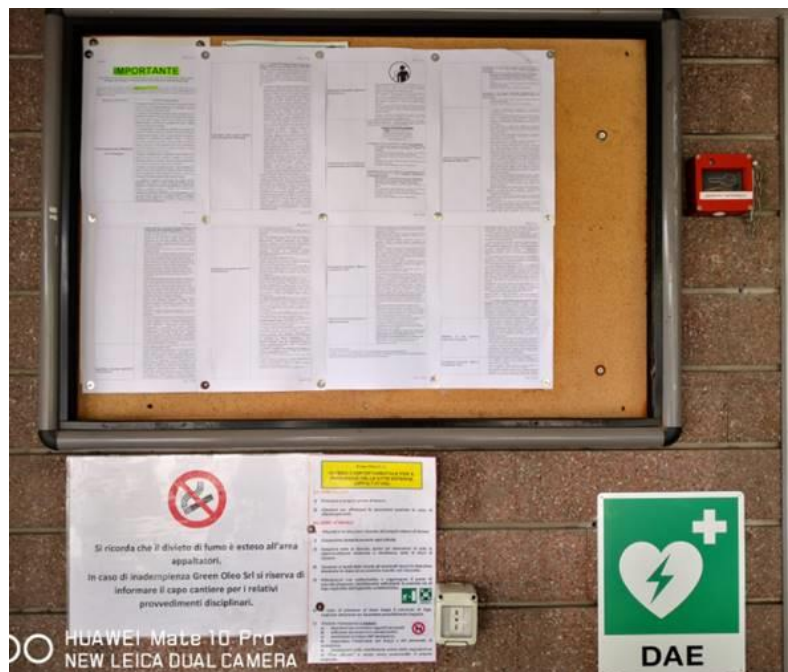
Sala Refettorio:



D.P.I. / D.P.I. in deroga / non D.P.I.:



Il Comitato 'CEC': informazione, formazione, ...



Grazie per l'attenzione

